



CÔNG TY TNHH GWALL

127/97 Ni Sư Huỳnh Liên - Phường 10 - Q. Tân Bình - TP. HCM

Điện Thoại: 08.39747047 Fax: 08.39747052

Email :sale@gwall.vn Web : Gwall.vn

Gwall, Ngày 01 tháng 06 năm 2017

| | | | | |
|----------------|---------------------------------------------------------------------------|---------------------|---------------------|-----------------------|
| Subject | BẢNG BÁO GIÁ NHÀ MÀNG | | | No: |
| From | Nguyễn Đức Việt ducviet@gwall.vn | Tel: 08.39747047 | Fax: 08.39747052 | Mobile: 0919261798 |
| To | | Tel: | Fax: | Handphone: |



Chuyên gia Thiết kế Phát triển Nhà màng CÔNG NGHỆ CAO

NHÀ MÀNG THÉP HÌNH MẠ KẼM

Kiểu nhà : Nhà màng thép hình mạ kẽm

Khung nhà : Gian 8m.

Qui mô : 1152 m2

I. THÔNG SỐ KỸ THUẬT:

1. Nhà Màng thép hình mạ kẽm được thiết kế theo tiêu chuẩn:

Tiêu chuẩn NGMA – 1994 của Mỹ (Hiệp hội Nhà màng Hoa Kỳ).

Tiêu chuẩn về vật liệu thép mạ kẽm cường độ cao JIS G3302:1998 của Nhật Bản.

Tiêu chuẩn về chi tiết liên kết AS1397 của Úc.

Toàn bộ các kết cấu cột, vòm trong khung nhà được làm bằng thép mạ kẽm chịu được độ ẩm và tác động ăn mòn của phân bón nông nghiệp.

Toàn bộ khung nhà được liên kết bằng bát, ốc vít và bulong, không có đường hàn trong khung thép mạ kẽm, đảm bảo cho việc chống rỉ sét tại các mối hàn và độ bền khung nhà lên đến 30 năm.

2. Thông số của 01 đơn vị Nhà màng:

| | |
|--------------------------|------------------------------------|
| Khẩu độ | : 8.0m |
| Chiều cao tới máng nước | : 4.0m |
| Loại thông gió đỉnh mái | : Cố định, rộng 1.0m |
| Chiều cao tới đỉnh mái | : 6.0m |
| Khoảng cách giữa các kèo | : 4.0m |
| Khoang khử trùng | : 12.8m ² (3,2 x 4,0m) |
| Sức chịu lực của nhà | : Chịu được sức gió tối đa 90 km/h |
| Tải trọng nhà | : 150kg/m ² |



II. KẾT CẤU KỸ THUẬT NHÀ MÀNG:

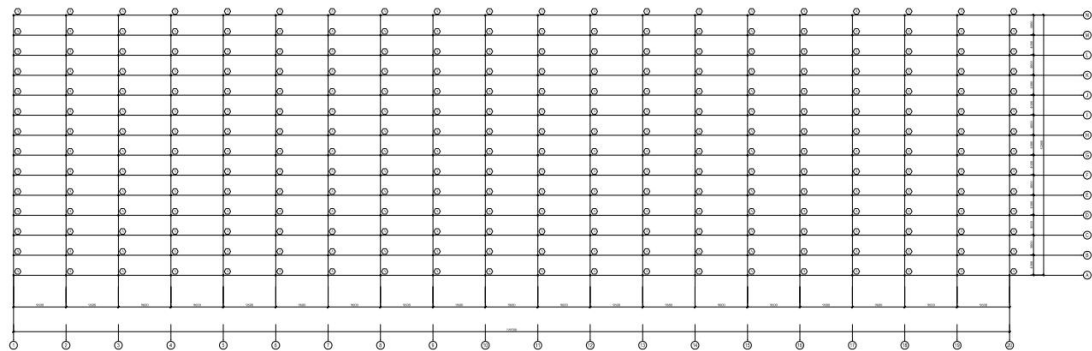
1. Giải pháp thi công:

- Toàn bộ kết cấu khung của nhà màng được lắp ráp thông qua liên kết bằng mối hàn.
- Hệ thống màng phủ và lưới chắn côn trùng được lắp đặt thông qua hệ thống nếp, ziczac.

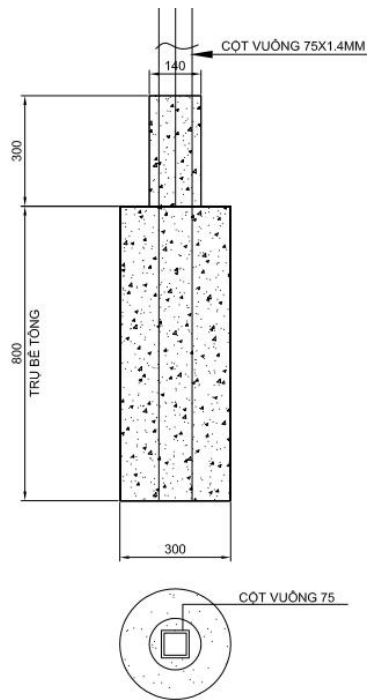
2. Phương án móng cột nhà màng:

a. **Móng – Cột Nhà Màng:** được thiết kế chắc chắn, đảm bảo tính chịu lực cho toàn bộ khung nhà.

- Móng được đào sâu 700mm. Đường kính hố móng rộng 300mm. Bê tông sử dụng mác #200.



MẶT BẰNG MÓNG



CHI TIẾT A - CHÂN TRỤ BÊ TÔNG

- Cột chính của nhà được làm bằng thép hộp chữ nhật mạ kẽm chắc chắn, kích

thước 40x48 mm, dày 1.4mm, độ xuyên móng nhằm đảm bảo khả năng chịu lực đều theo hai phương.



b. Máng xối thoát nước: giúp thoát nước mưa và hỗ trợ liên kết khung nhà.

- Được làm bằng thép tấm mạ kẽm Zinc.275 gr/m², kích thước 140x265mm, dày 0,75mm và đai tăng cứng.
- Máng được gắn trên hệ cột chính của nhà, chiều cao 4.0m tính từ mặt đất (cost 0.0).
- Ngoài ra, tại mỗi đầu cuối máng thoát nước sẽ được gắn thêm hệ thống ống PVC đường kính 140mm.



c. Hệ vì kèo khung nhà:

- Các thanh kèo được thiết kế bằng thép mạ kẽm – giúp tăng khả năng chịu lực của hệ khung **gấp 1.5 lần** so với kèo tròn của các nhà tự chế thông thường.
- Các hệ hỗ trợ chống, đỡ cho kèo chính gồm: hệ chống, giằng, xà gồ đều được làm bằng thép hình mạ kẽm .



d. Cửa sổ thông gió đỉnh mái:

- Có độ rộng 1.0m đảm bảo thoát khí nóng, CO₂ và tạo điều kiện trao đổi không khí trong nhà tốt nhất cho cây.
- Nhằm tránh côn trùng bay vào nhà, tại thông gió đỉnh mái lắp lưới ngăn côn trùng 18mesh.
- Tỷ lệ thông gió đỉnh mái và mặt bằng (1,6/9,6), tỷ lệ thông gió 17%.



e. Khoang cách ly, Cửa ra vào:

- Nhà màng sẽ được trang bị một khoang cách ly tại lối ra vào với kích thước 3.0m x 4.0m.
- Mái và vách khoang cách ly được lắp bằng màng israel dày 150 micron.
- Khoang cách ly được bố trí 2 cửa trượt treo (2.0 x 2.5m) đặt so le nhau.
- Tùy theo nhu cầu, khoang cách ly có thể chứa các thiết bị tưới, tủ điện & hệ thống điều khiển, quạt đuổi côn trùng.



f. Màn lợp phủ mái nhà màng:

Màn lợp bằng polyethylene từ nhà cung cấp ISRAEL (nhà cung cấp màn lợp chuyên dụng cho nhà màng lớn nhất Châu Âu), dày 150 micron với các tính năng:

Bảo vệ cây trồng, chống bám bụi, chống được va đập và độ dẻo dai cao, chịu được các hóa chất sử dụng trong nông nghiệp. Ngăn cản côn trùng, sâu bệnh.

Light transmission 90%: Độ truyền sáng 90% nhằm tăng quá trình quang hợp.

Light Diffusion 20%: Khuếch tán ánh sáng 20% tạo ra ánh sáng khuếch tán đồng đều trong nhà kính, cho phép ánh sáng đến với mọi cây trồng bên trong là như nhau (loại bỏ bóng râm). Đảm bảo năng suất và sản lượng như nhau ở mọi cây trong nhà.

Màn lợp được bảo hành 02 năm, tuổi thọ 5 năm.

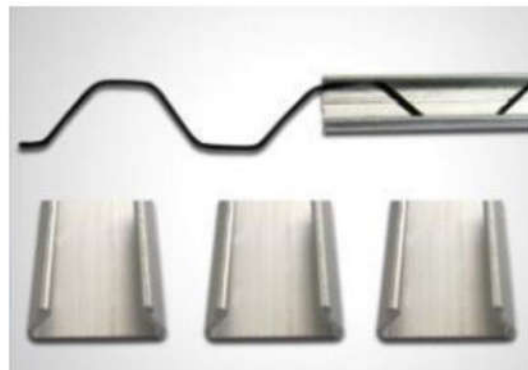


g. Lưới ngăn côn trùng cho vách:

Nhằm tránh côn trùng nhỏ nhất xâm nhập vào nhà màng (như nhện đỏ và bọ trĩ) bốn vách nhà màng che bằng lưới chống côn trùng với kích thước lỗ 50mesh (50 lỗ cho 1 inch dài), phần lưới bốn vách nhà màng tiếp đất bên dưới 0,7m sẽ được lắp đặt lớp màng ISRAEL.

Tuổi thọ của lưới là 05 năm, bảo hành 02 năm.

Để liên kết màn lợp với hệ khung nhà, các thanh gài bằng lò xo bọc nhựa định hình Zic-zak được thiết kế để đảm bảo nẹp giữ lưới ngăn côn trùng và màng PE căng đều, thẳng, kín. Nâng cao tuổi thọ của tấm lợp màng & lưới.



III. TIẾN ĐỘ THI CÔNG

Thời gian thi công và lắp đặt chuẩn bị vật tư đến hoàn thiện là 30 ngày kể từ ngày nhận được mặt bằng bàn giao từ khách hàng (Thời gian thi công chưa kể đến các ảnh hưởng từ môi trường như: mưa, bão, lũ lụt, thiên tai).

IV. BẢNG GIÁ:

| No. | Hạng mục | Đơn vị | K.lượng | Đơn giá (VND) | Thành tiền (VND) |
|--------------------------------|--------------------------------------------------------|--------|---------|---------------|------------------|
| 1 | Trụ chính: Thép mạ kẽm hộp 40x80 dày 1.4mm | m2 | 1.152 | Liên hệ | Liên hệ |
| | Thanh băng:thép hộp mạ kẽm hộp 40 dày 1.2 mm | | | | |
| | Kèo vòm mái : Thép hộp mạ kẽm hộp 30x30 dày 1.2mm | | | | |
| | Thanh chống nóc: Thép mạ kẽm 30x30 dày 1.2 mm | | | | |
| | Thanh chống chéo: Thép mạ kẽm hộp 30x30 dày 1.2mm | | | | |
| | Giằng chéo góc : thép hộp mạ kẽm hộp 40x40 dày 1.2 mm | | | | |
| | thanh dọc nóc gió hộp 40x40 dày 1.2mm | | | | |
| | trụ đế thép mạ kẽm đỡ xuyên móng dày 1.8mm | | | | |
| | Màng Nylon (israel) dày 150micro,lưới 50mesh (ãi lan) | | | | |
| | máng xối khô 500 dày 0.8 mm | | | | |
| | Nẹp lò xo, lò xo. | | | | |
| | ống thoát nước từ máng xối xuống mặt đất phi 140 | | | | |
| | Xi măng, cát, đá, ốc vít, đá cắt,... | | | | |
| hệ thống cất nắng bán tự động | m2 | 0 | Liên hệ | 0 | |
| quạt đối lưu (hà lan) | cái | 0 | Liên hệ | 0 | |
| Công thợ hoàn thành công trình | | | | | |
| Tổng cộng | | | | | Liên hệ |
| <i>Bảng chữ :</i> | | | | | <i>liên hệ</i> |

giá trên chưa bao gồm thuế VAT 10% theo quy định.

Ghi chú:

Báo giá trên có hiệu lực trong 30 ngày kể từ ngày báo giá.

Thời gian thi công và lắp đặt: 20 ngày sau khi ký hợp đồng và đặt cọc.

Báo giá trên chưa bao gồm hệ thống bên trong, vật tư xây dựng cơ bản, vận chuyển và nhân công ngoài phạm vi thành phố Hồ Chí Minh

Hệ khung Nhà màng được bảo hành kết cấu 01 năm, bảo hành rỉ sét tạo thành lỗ hỏng 02 năm. Tuổi thọ 30 năm. Toàn bộ hệ khung được liên kết bằng mối hàn và tại các mối liên kết, tăng tuổi thọ và hiệu quả sử dụng của nhà).

Tấm lợp mái và vách bảo hành 02 năm theo điều kiện bảo hành của nhà sản xuất. Tuổi thọ 06 năm.

Tất cả sản phẩm Nhà Màng đóng gói theo tiêu chuẩn hàng hóa xuất khẩu.

Tp. Hồ Chí Minh, ngày tháng năm
CÔNG TY TNHH BỨC TƯỜNG XANH
GIÁM ĐỐC